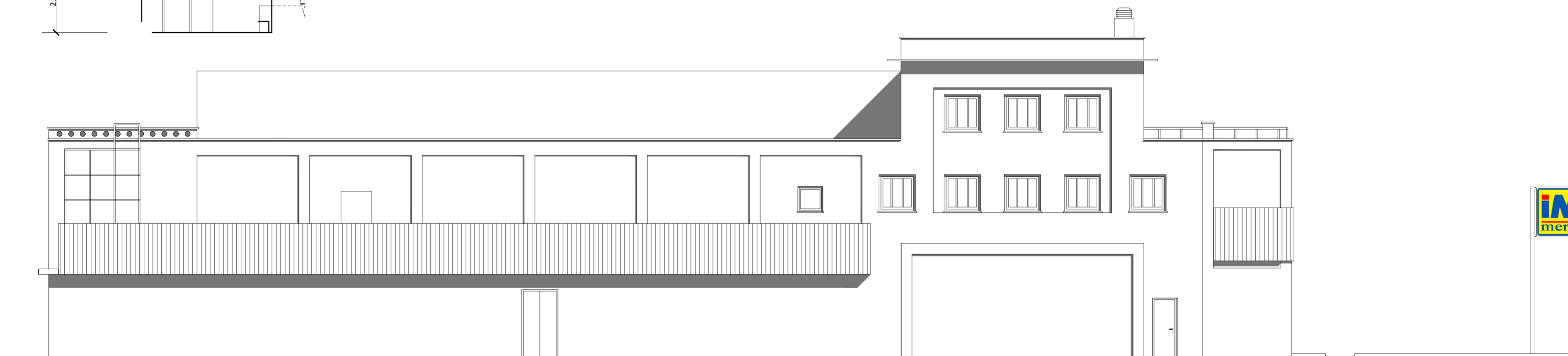
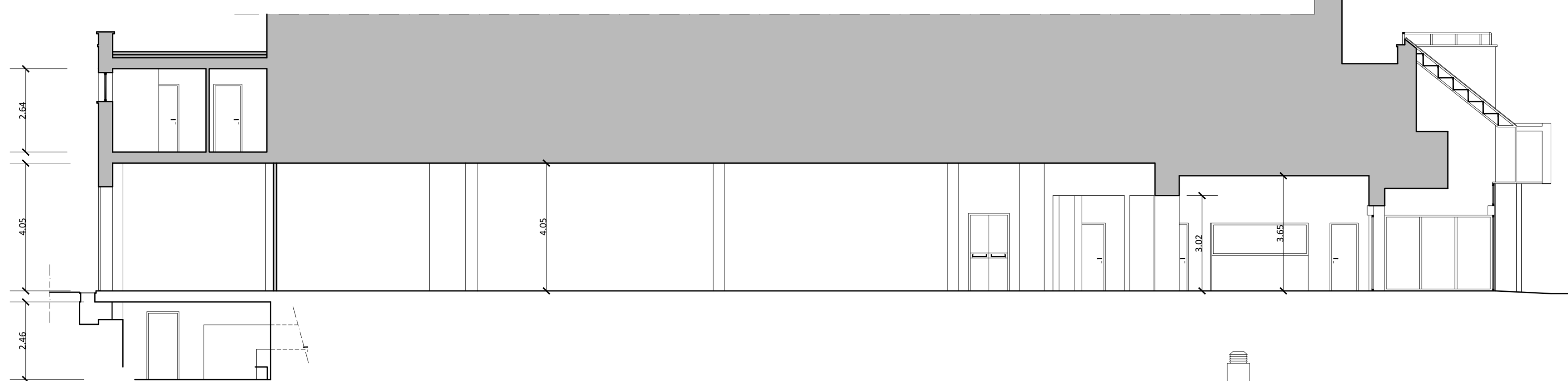


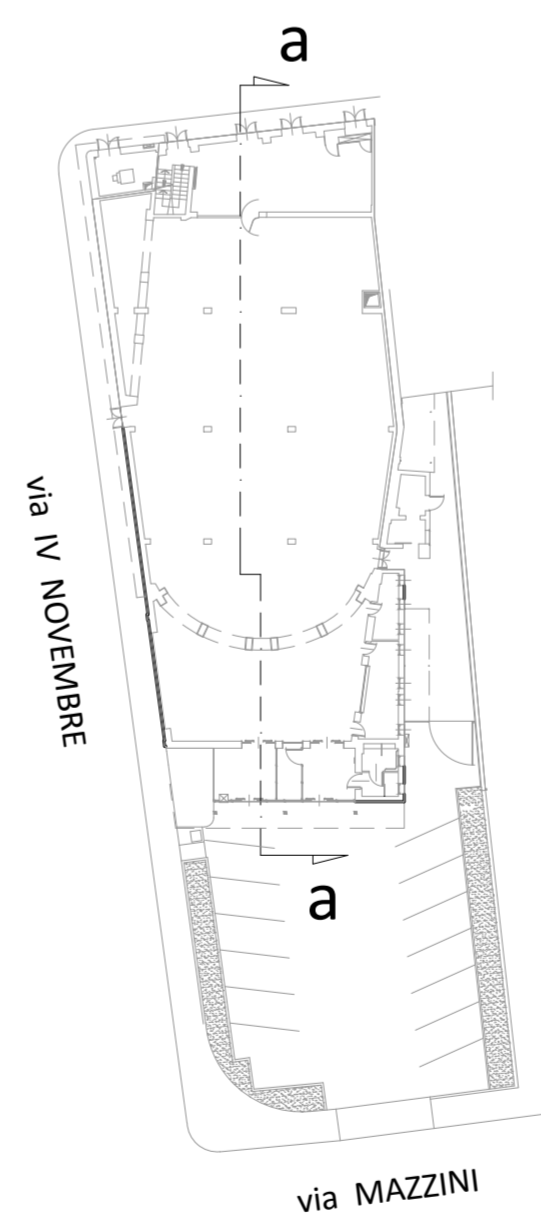
SEZIONE LONGITUDINALE a-a

scala 1: 100



PROSPETTO NORD (LATO via IV NOVEMBRE)

scala 1: 100



PROSPETTO OVEST (LATO INGRESSO CLIENTI)

scala 1: 100

COMUNE DI CASSANO MAGNAGO
(PROVINCIA DI VARESE)

PIANO ATTUATIVO PER APERTURA
INSEDIAMENTO COMMERCIALE ESISTENTE
(ART. 12 L. R. 12/2005)



COMMITTENTE: IMMOBILIARE C.B.A. DI FRANCA MANTORI E C SAS
LARGO CAMUSSI, 5 21013 GALLARATE (VA)

OGGETTO: PROSPETTI
SEZIONE LONGITUDINALE

TAVOLA
DUE

SCALA
1:100

DATA
MAGGIO 2016

IL COMMITTENTE

IL PROGETTISTA